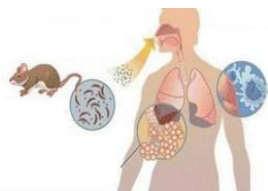


Hantavirus



El hantavirus es una enfermedad poco frecuente, pero a la cual se debe prestar particular atención. Se transmite principalmente por roedores infectados; el contagio ocurre al inhalar partículas contaminadas con orina, saliva o excrementos de roedores, especialmente en espacios cerrados o poco ventilados. Esta enfermedad puede afectar principalmente los pulmones y, en algunos casos, los riñones.

¿Cuáles son los síntomas más comunes?

- Fiebre
- Dolor muscular
- Dolor de cabeza
- Cansancio
- Dificultad para respirar

La lista presentada no incluye todos los posibles síntomas, ya que pueden variar, pero son los más comunes. Si presenta síntomas después de posible exposición, debe buscar atención médica inmediata.

¿Cómo se transmite el hantavirus?

- Se transmite principalmente por la inhalación de partículas contaminadas con orina, saliva o excrementos de roedores infectados.
- El contacto con superficies o polvo contaminado en espacios cerrados también puede causar infección.
- El riesgo aumenta en áreas poco ventiladas infestadas de roedores.
- El hantavirus no se transmite fácilmente entre personas.

¿Cómo se diagnostica?







El diagnóstico se realiza mediante evaluación clínica y pruebas de laboratorio solicitadas por un profesional de la salud, basadas en los síntomas y posible exposición.

Tratamiento

- El tratamiento depende de qué tan graves sean los síntomas y siempre debe indicarlo un médico. En casos críticos, la persona puede necesitar estar en el hospital y usar equipo especial para ayudarla a respirar.

- La atención médica temprana es clave para mejorar el resultado esperado.

Prevención

Mantener los espacios limpios y ventilados	
No tener contacto directo con roedores ni con sus excrementos.	
Al encontrar excrementos secos, no use escoba. Humedézcalos con desinfectante antes de recogerlos para evitar que el polvo se disperse.	
Utilizar guantes y mascarilla al limpiar áreas contaminadas.	
Almacenar alimentos en envases cerrados.	
Sellar posibles entradas de roedores en el hogar.	

Aspecto Social y Emocional

Para recomendaciones, herramientas y recursos de cómo usted y su familia pueden afrontar las preocupaciones emocionales y físicas que se presentan durante y tras su tratamiento, por favor, visite a su médico primario o comuníquese a las siguientes líneas telefónicas:

Línea de Consejería Médica 1-844-347-7801
TTY/TTD 1-844-347-7804
APS Health 787-641-9133

Referencia

<https://www.salud.pr.gov/hantavirus>

Preparado por Educadores en Salud licenciados.

Creado en mayo 2026.

©First Medical Health Plan, Inc