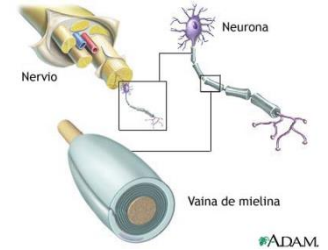


# ESCLEROSIS MÚLTIPLE

La Esclerosis Múltiple (EM) es una enfermedad autoinmune que afecta el sistema nervioso central, es decir, el cerebro y la médula espinal (cordón que comunica al cerebro con el resto del cuerpo). Lesiona la vaina de mielina, el material que rodea y protege las células nerviosas. La lesión bloquea los mensajes entre el cerebro y el cuerpo, conduciendo a los síntomas de esclerosis múltiple.



## Tipos de Esclerosis Múltiple

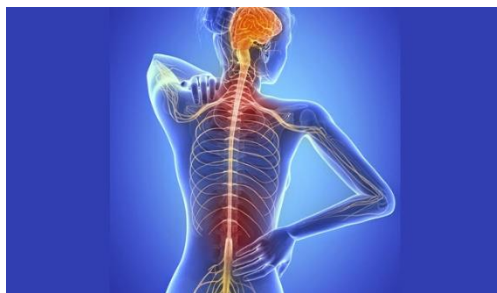
Los tipos de esclerosis múltiple que existen son:

**Remisión-recaída:** Tiene períodos tranquilos y activos. Los períodos tranquilos son cuando el paciente tiene muy pocos o ningún síntoma de la enfermedad (son llamados remisión). La remisión puede durar meses o años. En los períodos activos, cuando el paciente presenta los síntomas de la enfermedad; son llamados recaída.

**Progresiva primaria:** Es cuando el paciente tiene un empeoramiento lento o constante de los síntomas, desde que se presentaron los primeros signos de la enfermedad. En este tipo de esclerosis múltiple no hay períodos de remisión.

**Progresiva secundaria:** Comienza con pocos o ningún síntoma. Después le sigue un empeoramiento constante de la enfermedad. Los períodos de remisión se vuelven menos frecuentes.

**Recaídas progresivas:** Es cuando se presenta un empeoramiento constante de la enfermedad desde el comienzo o aparición.



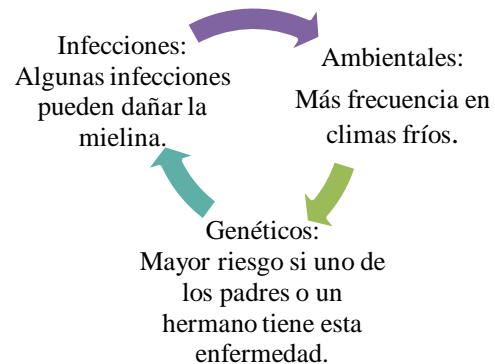
## ¿Cuáles son los Signos y Síntomas?

Estos dependerán del nivel dónde se encuentre el daño en el sistema nervioso central. Podrían variar de persona a persona y de tiempo en tiempo en la misma persona.

- Cansancio, debilidad muscular y calambres
- Visión borrosa o doble
- Mareos
- Entumecimiento u hormigueo en los brazos y pies
- Depresión, cambio de humor o falta de emoción
- Dificultad para controlar la vejiga e intestinos
- Problemas sexuales

## Factores de Riesgo

Nadie conoce qué da origen al desarrollo de la condición. Puede ser considerada como una enfermedad autoinmune, que ocurre cuando el cuerpo se ataca a sí mismo. Es más común en mujeres y adultos jóvenes. Existen varios factores que aumentan los riesgos:



## ¿Cómo se Diagnostica?

El proveedor de servicios de salud lo examinará y le realizará preguntas sobre su historial médico, sus síntomas y cuándo comenzaron los mismos. Los procedimientos son los siguientes:

- Exámenes de sangre
- Punción lumbar (se extrae el líquido que rodea el cerebro y la columna vertebral)
- Resonancia Magnética
- Pruebas de función del sistema nervioso

## ¿Cuál es el Tratamiento?

No existe cura para la esclerosis múltiple, sin embargo, existen tratamientos que pueden retrasar la enfermedad. El objetivo del tratamiento es detener su progreso, controlar los síntomas y ayudar a la persona a llevar una vida normal. Estos incluyen:

- Medicamentos para controlar los síntomas y gravedad de los ataques.
- Un estilo de vida saludable con buena nutrición, descanso y relajación.
- Rehabilitación que incluye: fisioterapia, terapia del habla, terapia ocupacional y grupos de apoyo.

## ¿Cuáles son las Complicaciones?

Si la esclerosis múltiple no es tratada, el paciente podría sufrir:

- Dificultad para moverse o caminar
- Dificultad para tragar
- Parálisis, formación de úlceras o infecciones
- Ceguera
- Depresión

## Recuerde

La esclerosis múltiple es una enfermedad del sistema nervioso. Los síntomas son: mareos, debilidad muscular, visión borrosa o doble. No existe cura, sin embargo, existen tratamientos para retrasar la enfermedad.

Tener esclerosis múltiple puede ser un desafío. El estrés causado por la enfermedad se puede manejar uniéndose a un grupo de apoyo. El hecho de compartir con otras personas que tengan experiencias y problemas en común puede ayudarle a afrontar las preocupaciones emocionales y físicas sobre la esclerosis múltiple.

## Comuníquese con su Médico Primario

Si usted es diagnosticado con esclerosis múltiple, será registrado bajo la Cubierta Especial del Plan Vital. Su médico primario y/o su especialista pueden proveerle información sobre los beneficios de la Cubierta Especial, y cómo será registrado bajo esta cubierta.

Las personas con Cubierta Especial pueden obtener medicamentos recetados, pruebas y otros servicios, sin necesitar un referido o que su médico primario firme. La Cubierta Especial del Plan Vital inicia desde la fecha de diagnóstico y será efectiva mientras el beneficiario sea elegible al Plan Vital.

Además, puede comunicarse con su médico primario para recibir más información o consejería de como usted y su familia pueden afrontar las preocupaciones físicas y emocionales sobre la esclerosis múltiple.

## Importante

Si usted necesita servicios de emergencia de salud física o mental, puede marcar el 9-1-1, o ir a cualquier sala de emergencias.

Si usted presenta algún síntoma que entienda requiere atención inmediata, antes de visitar una sala de emergencias, puede comunicarse libre de cargos a la Línea de Consejería Médica al 1-844-347-7801, veinticuatro (24) horas al día, siete (7) días a la semana. Usuarios de TTY/TDD deben llamar al 1-844-347-7804. Al llamar a la Línea de Consejería Médica antes de visitar una sala de emergencias, usted estará exento de pagar el copago por los servicios recibidos durante su visita a la sala de emergencias.

## Para información adicional

Departamento de Servicio al Cliente

1-844-347-7800

TTY/TDD 1-844-347-7805

Visite nuestra página electrónica

[www.firstmedicalvital.com](http://www.firstmedicalvital.com)

## Referencias

<https://medlineplus.gov/spanish/ency/article/000737.htm>